

## 國立臺中教育大學 函

地址：40306臺中市民生路140號  
承辦人：張博堯  
電話：04-2218-3204  
電子信箱：Py5414@mail.ntcu.edu.tw

受文者：臺中市政府建設局

發文日期：中華民國111年5月18日  
發文字號：臺中大學總字第1110660193號  
速別：普通件  
密等及解密條件或保密期限：  
附件：

主旨：有關本校承辦「111年度高級中等以下學校及幼兒園教師資格檢定考試」臺中考區試務工作事宜，詳如說明，請查照。

說明：

一、為維護考生權益跟考場安寧，舉辦考試當日（含預備日）請協助正常供電並管制考場周邊道路施工、管線挖掘及其他聲響過大工程，以利考試順利進行。

二、本考試資訊如下：

（一）舉辦考試日期及時間為：111年6月4日（星期六）上午8時0分至下午6時30分止。

（二）為因應颱風來襲之可能，本考試之預備日期及時間為：111年6月5日（星期日）上午8時0分至下午6時30分止。

（三）考試地點：

1、第一分區-國立臺中教育大學民生校區（臺中市西區民生路140號）。

2、第二分區-臺中市立文華高級中等學校（臺中市西屯區寧夏路240號）。

市六區工程隊 收文:111/05/19



101110021586 無附件



正本：臺中市政府、臺中市政府水利局、臺中市政府交通局、臺中市政府建設局、臺中市西區區公所、臺中市西屯區公所、台灣電力股份有限公司台中區營業處、台灣自來水股份有限公司第四區管理處、中華電信股份有限公司臺中營運處、欣中天然氣股份有限公司、群健有線電視股份有限公司、台灣佳光電訊股份有限公司

副本：本校師資培育暨就業輔導處、總務處（事務組、營繕組）



裝



訂

線



## 臺中市政府建設局 函

地址：40701臺中市西屯區臺灣大道三段99號

承辦人：正工程司 張慎言

電話：(04)22289111分機33402

電子信箱：m32210@taichung.gov.tw

受文者：臺中市養護工程處

發文日期：中華民國111年5月24日

發文字號：中市建道字第1110021980號

速別：普通件

密等及解密條件或保密期限：

附件：如說明 (387100000G\_1110021980\_ATTACH1.pdf、  
387100000G\_1110021980\_ATTACH2.pdf、387100000G\_1110021980\_ATTACH3.pdf)

主旨：轉知111年公務人員特種考試警察人員、一般警察人員、  
國家安全局國家安全情報人員考試及111年特種考試交通  
事業鐵路人員考試，訂於本（111）年6月18日至19日舉  
行，為利試務工作之進行及維護應考人權益，請惠允協助  
相關事宜，請查照。

說明：

- 一、依據本府111年5月23日府授人力字第1110131651號函辦理。
- 二、本次考試日期為111年6月18日至19日舉行，計有4,882考生應考，本市考場所在學校為：惠文高中、嶺東科技大學（寶文校區）、臺中二中及忠明高中等4校。考分區試場配置表及考試日程請詳附件。
- 三、敬請各單位及所屬機關協助依下述事項協助辦理：
  - (一)考試期間考場周邊暫停施工，避免噪音干擾考場。
  - (二)考場周邊若有舉辦活動(例如選舉期間競選活動、婚喪喜慶、廟會、唱歌、校慶、園遊會、遊行…等)，惠請轉

北北屯工程隊 收文:111/05/24



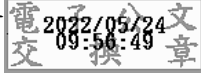
P21110038244 有附件



知相關單位協助柔性勸離，以免噪音干擾考場影響應考  
人權益。

正本：臺中市新建工程處、臺中市養護工程處、臺中市政府建設局建築工程管理科、臺  
中市政府建設局土木工程管理科、臺中市政府建設局公園景觀管理科

副本：臺中市政府建設局道路管理科



裝

訂

線



111年公務人員特種考試警察人員、一般警察人員、國家安全局國家安全情報人員考試及111年特種考試交通事業鐵路人員考試

臺中考區應考人數統計表

編號	試區學校	考試日期	考試名稱	場次起訖號	場數	人數
1	惠文高中	6月18日至19日	警察人員：三等、四等 一般警察：三等、四等 國安人員：三等 鐵路人員：高員三級	3001-3040	40	1322
2	嶺東科大 (寶文校區)	6月18日至19日	鐵路人員：員級 一般警察：四等	3041-3066	26	888
3	臺中二中	6月18日至19日	一般警察：四等	3067-3085	19	645
		6月18日	鐵路人員：佐級	3086-3108	23	784
4	忠明高中	6月18日	鐵路人員：佐級	3109-3145	37	1183
合計					145	4822

111年公務人員特種考試警察人員、一般警察人員、國家安全局國家安全情報人員考試及111年特種考試交通事業鐵路人員考試

臺中考區試前及試畢時間表

試區 名稱	考試名稱	考試日期、考試開始及結束時間、應考人數	
		6月18日(六)	6月19日(日)
惠文高中	警察人員、一般警察、 國安人員、鐵路人員	第一節08:40(約1300人)	第一節07:50(約1300人)
		最後一節15:30(約600人)	最後一節15:30(約600人)
		最後一節18:50(約700人)	最後一節18:50(約700人)
嶺東科大 (寶文校區)	一般警察、鐵路人員	第一節08:40(約900人)	第一節07:50(約900人)
		最後一節15:30(約900人)	最後一節15:30(約900人)
臺中二中	一般警察、鐵路人員	第一節08:40(約1450人)	第一節07:50(約650人)
		最後一節15:00(約650人)	最後一節15:30(約650人)
		最後一節16:40(約800人)	
忠明高中	鐵路人員	第一節08:40(約1200人)	
		最後一節16:40(約1200人)	